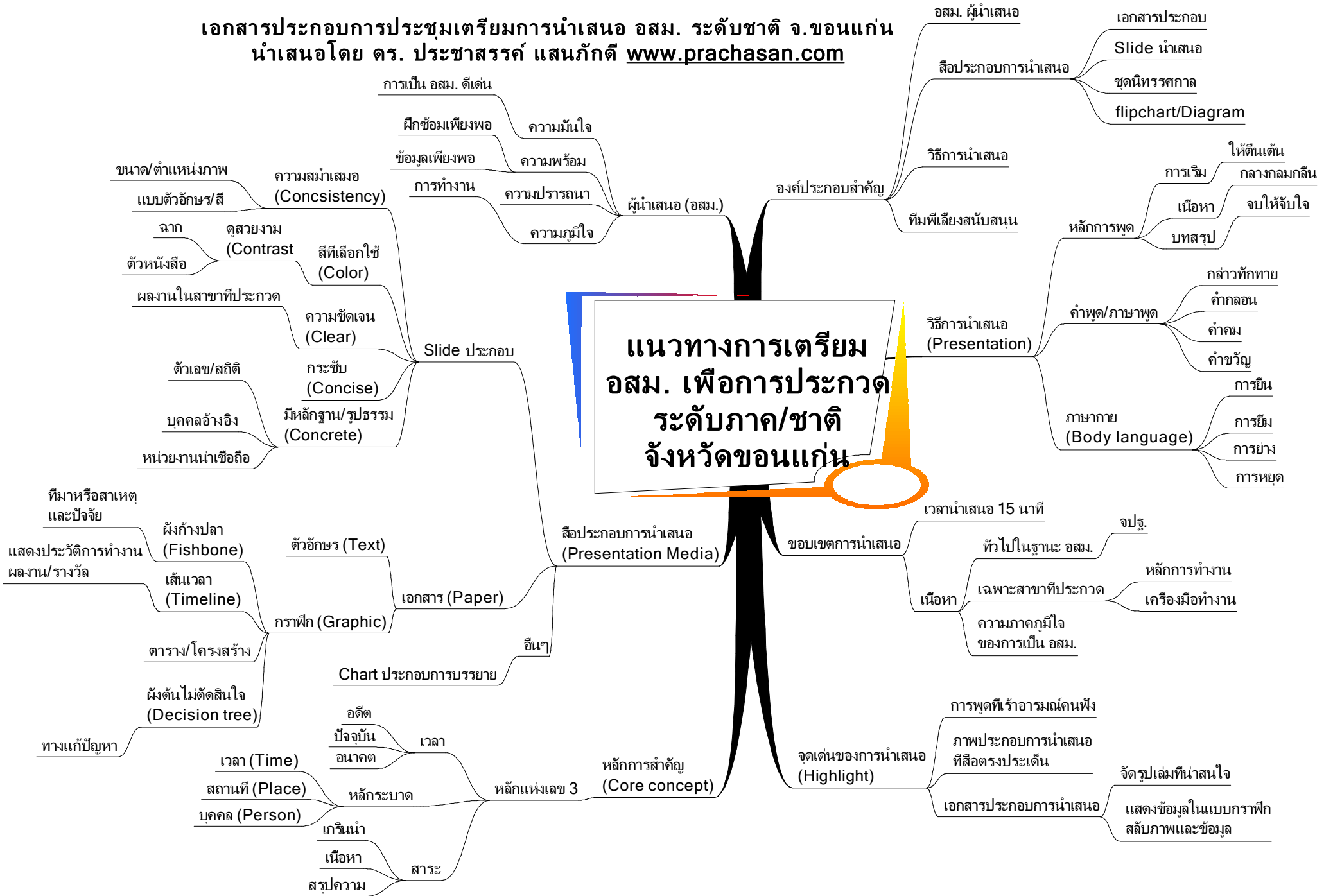


เอกสารประกอบการประชุมเตรียมการนำเสนอ อสม. ระดับชาติ จ.ขอนแก่น
 นำเสนอโดย ดร. ประชาสรรค์ แสนภักดี www.prachasan.com

แนวทางการเตรียม
 อสม. เพื่อการประกวด
 ระดับภาค/ชาติ
 จังหวัดขอนแก่น



กรอบแนวคิด การประเมินการนำเสนอ อสม. ดีเด่นระดับชาติ
นำเสนอโดย ดร. ประชาสรรค์ แสนภักดี www.prachasan.com

หลักการในการประเมิน อสม. ด้วย P-Model

เอกสาร ฉบับที่ สอง

@ Presentation - การนำเสนอ

Slide

- เอกสาร
- อุปกรณ์อื่นๆ

สื่อที่ใช้นำเสนอ

- การเกริ่นนำ
- การเข้าเนื้อหา
- การสรุปประเด็น

การพูด (Speaking)

ภาษากาย (Body language)

- การแสดงสีหน้า
- การยืน
- การสบตากรรมการและผู้ฟัง

Photography - ภาพถ่าย

- เน้นภาพเชิงประจักษ์
- เน้นภาพ อสม. เต็มตัว
- เน้นภาพที่สื่อปัญหา

Participation - แสดงการมีส่วนร่วม

- อสม. ต้องเห็นว่าประชาชนมีส่วนร่วมอย่างไร
- ภาคีรัฐมีส่วนร่วมอย่างไร
- ภาคส่วนต่างๆ ส่วนร่วมอย่างไร

Partnership - ภาครีร้อยข่าย

- ใครบ้างในเครือข่าย
- แต่ละองค์กรทำอะไรในเครือข่าย
- อสม. ต้องแสดงเครือข่ายที่ชัดเจน
- การสนับสนุนงบประมาณ
- การสนับสนุนอุปกรณ์
- สนับสนุนโครงการ
- แสดงกระบวนการในการมีส่วนร่วม (Participation)

Process - กระบวนการ

- อสม. จะต้องแสดงกระบวนการที่ชัดเจน
 - เริ่มต้นจากปัญหา
 - วิธีการแก้ไขปัญหา
 - ผลของการแก้ไขปัญหา
- อสม. แสดงกระบวนการด้วย Flowchart หรือลำดับขั้นตอน
 - แสดงการไหลของกระบวนการ

Project - โครงการที่ดำเนินการ

- อสม. ต้องแสดงว่ามีโครงการอะไรบ้าง
- โครงการที่ดำเนินการร่วมกับองค์กรใดบ้างที่เกี่ยวข้อง
 - สาธารณสุข
 - องค์กรปกครองส่วนท้องถิ่น
 - ผู้นำชุมชน
 - แกนนำ

Problems - ปัญหา

- อสม. ต้องแสดงปัญหาที่ชัดเจน
 - ปัญหาใคร
 - ปัญหาอะไร
 - ปัญหาที่ไหน
 - ปัญหาอย่างไร
- จัดลำดับความสำคัญปัญหา
 - โดยใคร
 - วิธีการอย่างไร
 - ใช้หลักการอะไร

Planning - การวางแผน

- กระบวนการวางแผน
- ทำแผนอะไรบ้าง
 - แผนชุมชน
 - แผนทำงาน

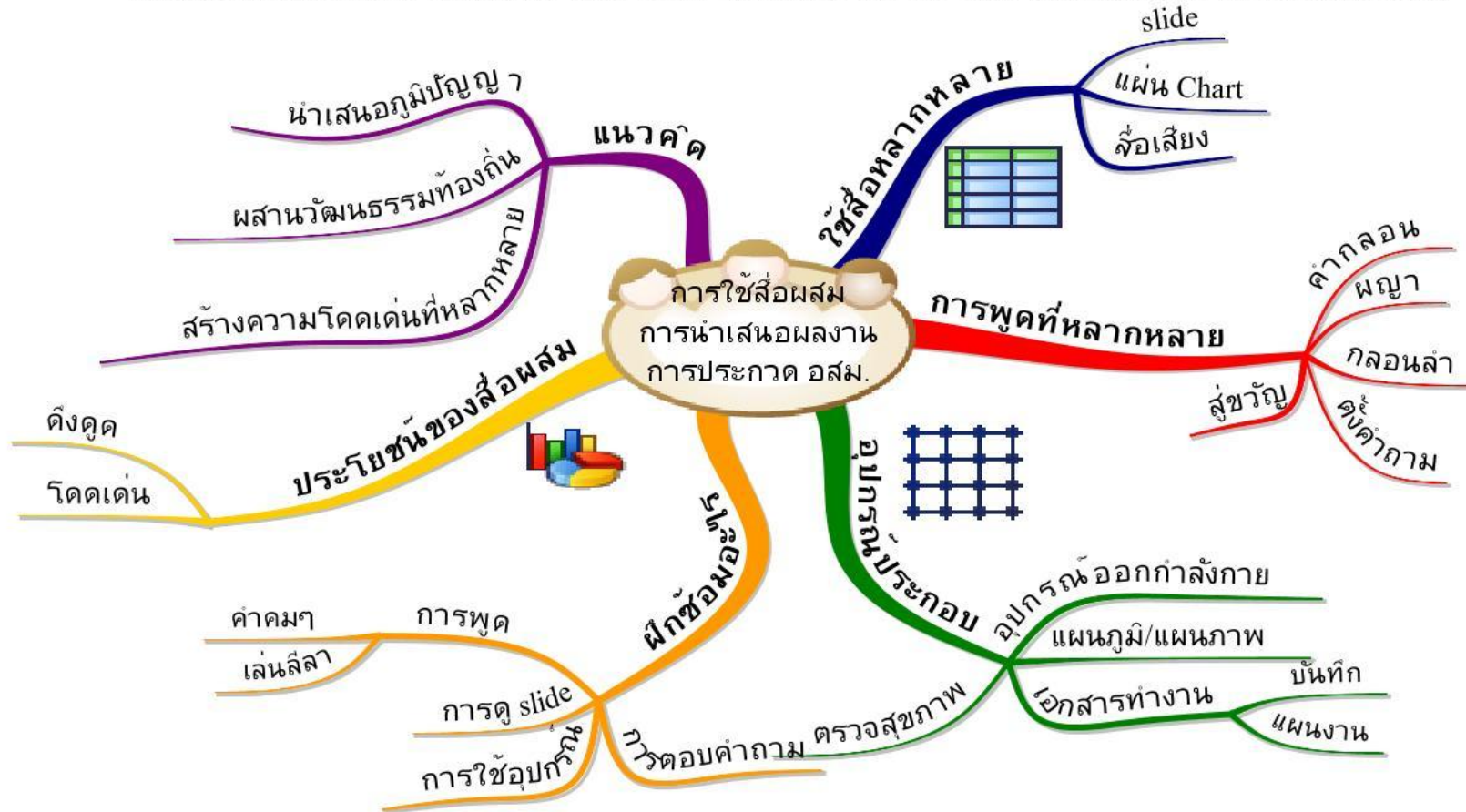
Population - กลุ่มเป้าหมายในการดำเนินการ

- อสม. ต้องแสดงกลุ่มเป้าหมายของการทำงานให้ชัดเจน
 - เยาวชน
 - ผู้ด้อยโอกาส
 - ผู้พิการ
 - ผู้สูงอายุ
 - สตรี
 - นักเรียน
- การแสดงผลของกิจกรรมที่ดำเนินการของแต่ละกลุ่มเป้าหมาย

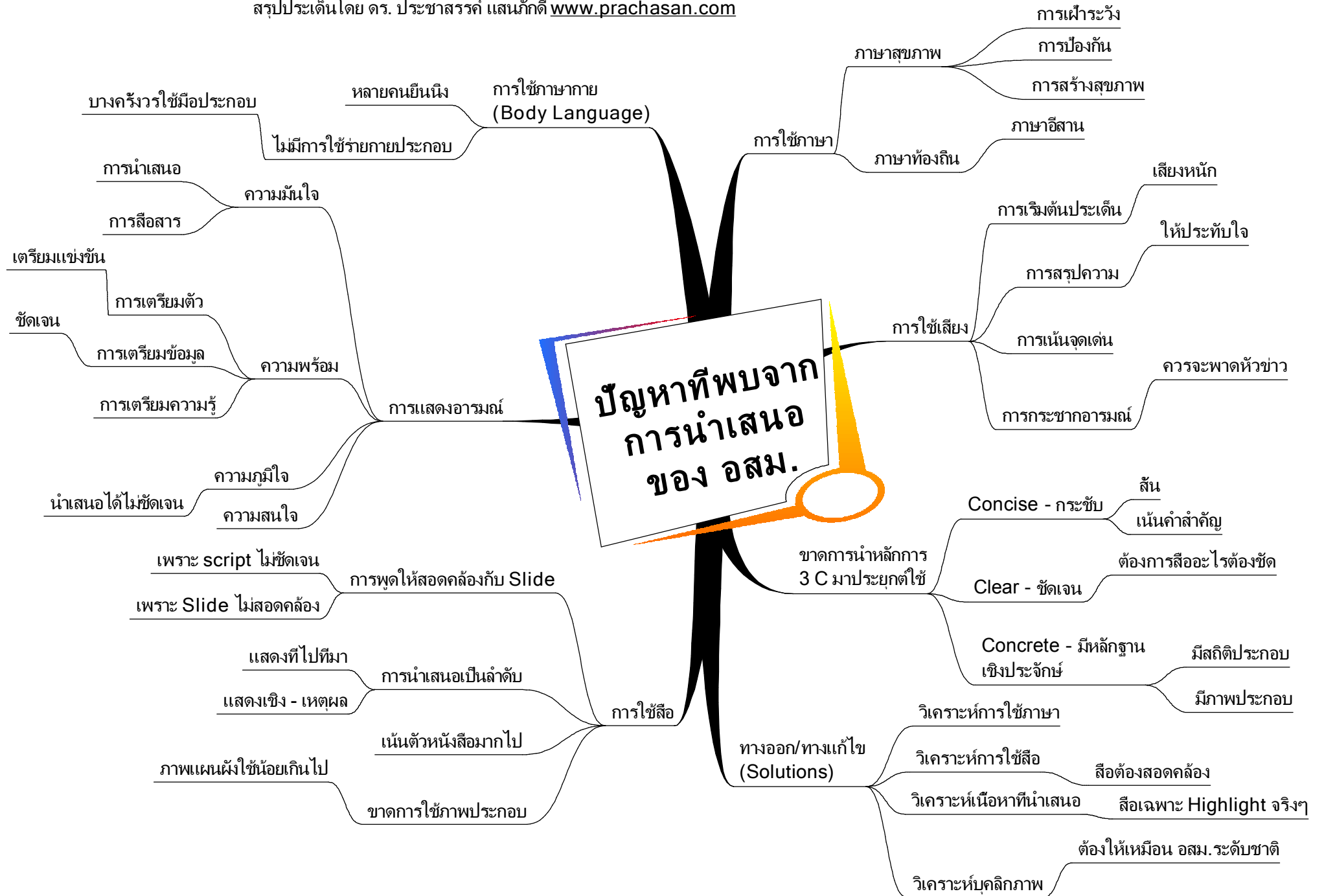
ทีมงานเตรียมการนำเสนอ อสม.ดีเด่น ระดับชาติ
จังหวัดขอนแก่น (VHV - Presentation)
นำเสนอโดย ดร. ประชาสรรค์ แสนภักดี สสจ.ขอนแก่น
www.prachasan.com

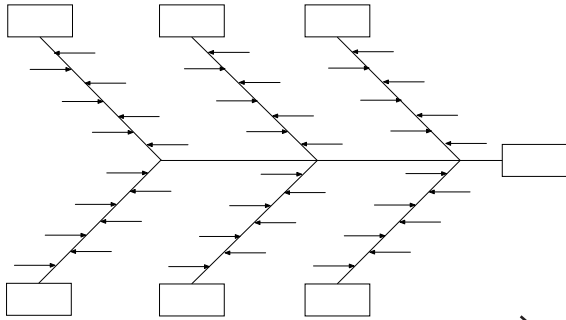
	งาน (Job Description)
คนเขียนบท (Script writer)	<p>เขียนบท 15 นาที</p> <p>แบ่งส่วน — <u>เกริ่นนำ (Introduction)</u> <u>เนื้อหา (Body)</u> <u>สรุป (Summary)</u></p> <p>ประเภทของบท — <u>บทนำเสนอ(บทพูด)</u> <u>บทในการทำ Slide</u> <u>บทในการทำเอกสารประกอบ</u></p>
ผู้กำกับการนำเสนอ (Director)	<p>กำกับเรื่องการใช้สื่อ — <u>การใช้ PowerPoint</u> <u>การใช้สื่ออื่นๆ</u> — <u>เสียง</u> <u>VDO</u></p> <p>กำกับการถ่ายทำ — <u>ภาพนิ่ง</u> — <u>ภาพกิจกรรม</u> <u>ภาพป้ายข้อความ</u> <u>ภาพสถานที่สำคัญ</u> <u>ภาพเคลื่อนไหว</u> — <u>การสัมภาษณ์</u></p>
ทีมช่างภาพ/กราฟิก (Photographer/Graphic designer)	<p>ถ่ายภาพซ่อม — <u>ภาพที่ไม่ชัดเจน</u> <u>สร้างภาพขึ้นใหม่</u></p> <p>ถ่ายภาพเดี่ยว — <u>อสม.</u> <u>ผู้นำ</u></p>
พี่เลี้ยงบุคลิกภาพ/การนำเสนอ (Personality/Presentation)	<p>ฝึกสอนการใช้ภาษาไทย — <u>ร เรือ</u> <u>ล. ลิง</u> <u>ค. ควาย</u> <u>ข. ไช</u></p> <p>ฝึกสอนการพูด — <u>ต้นให้ตื่นเต้น</u> <u>กลางให้กลมกลืน</u> <u>จบให้จับใจ</u></p> <p>ฝึกสอนเรื่องการแต่งกาย — <u>เอาให้เหมือนวันนำเสนอจริง</u></p> <p>สอนการใช้ภาษากาย — <u>การใช้มือ</u> <u>การใช้สีหน้า</u> <u>การแสดงท่าทาง</u></p>
นักแสดง (Actors)	<p>ตัวเอก — <u>อสม.</u> — <u>แสดงให้เห็นบทบาท</u> <u>มั่นใจในตัวเอง</u> — <u>การนำเสนอ</u> <u>การพูด</u></p> <p>ตัวประกอบ — <u>ประชาชน</u> <u>ทีมงาน</u></p>

กรอบแนวคิดการนำเสนอ ด้วยสื่อผสม การประกวด อสม. ดีเด่น โดย ดร. ประชาสรรค์ แสนภักดี www.prachasan.com

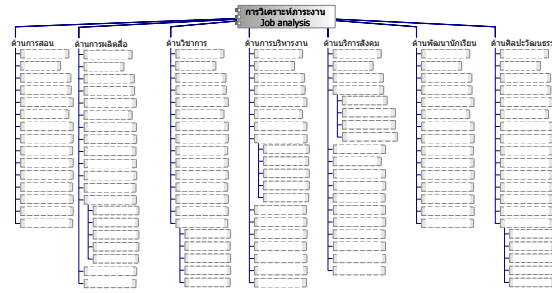


กรอบแนวคิด ปัญหาที่พบจากการนำเสนอ ของ อสม.
สรุปประเด็นโดย ดร. ประชาสรรค์ แสนภักดี www.prachasan.com

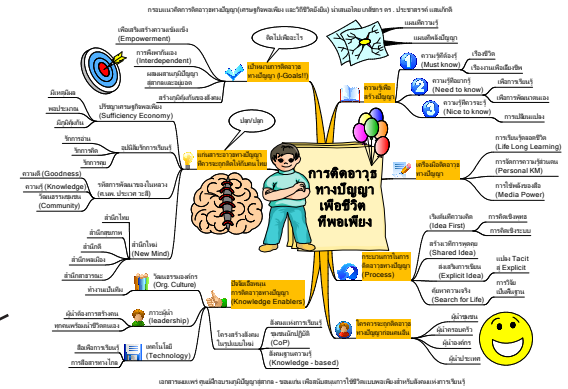




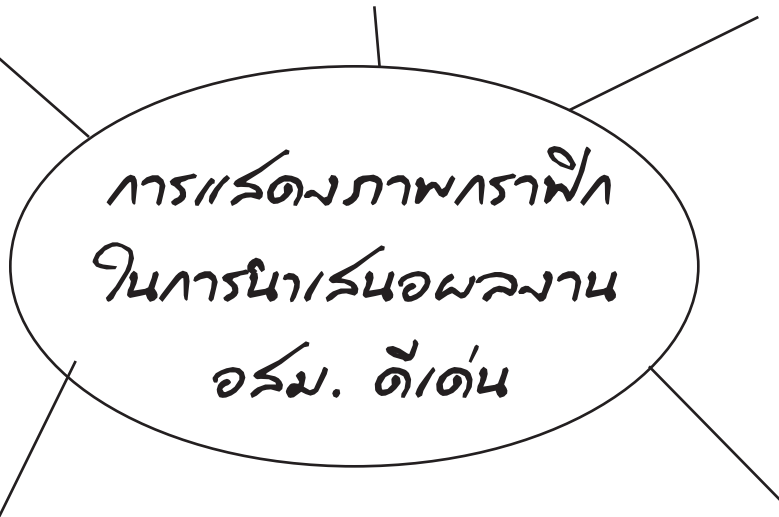
การแสดงความเหตุของปัญหาด้วย
ฟังก้างปลา (Fishbone diagram)



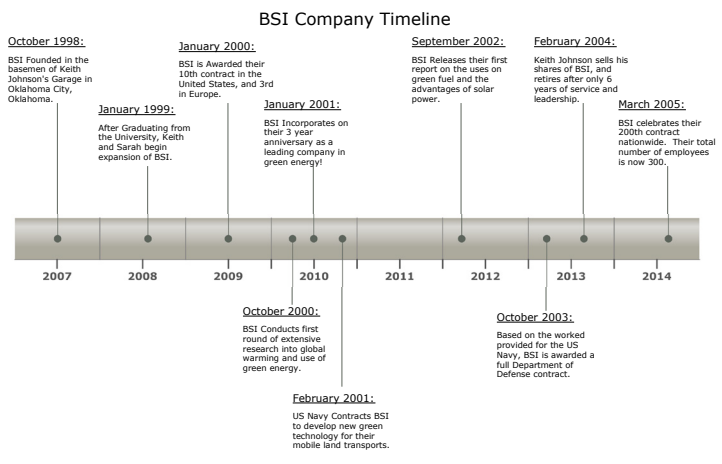
การแสดงผลผังโครงสร้างการทำงาน
(Organization chart)



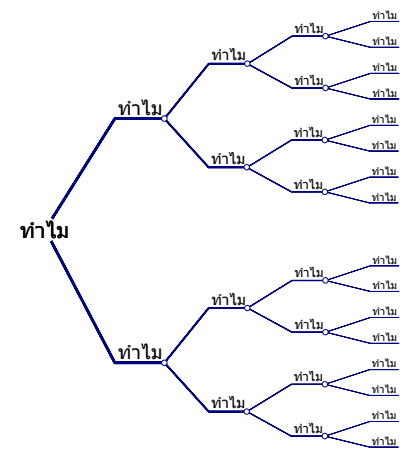
การแสดงผลแผนที่ความคิด
(Mind Map)
เพื่อแสดงสภาพปัญหา



การแสดงผลเส้นเวลาประวัติและการพัฒนา
(Timeline)



การแสดงผลผังการตัดสินใจทางออกปัญหา
(Decision Tree)



ตัวอย่างภาพประกอบ
การนำเสนอ
โดย ดร. ประชาสรรค์