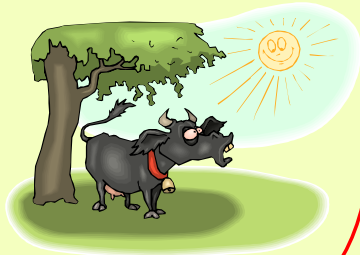
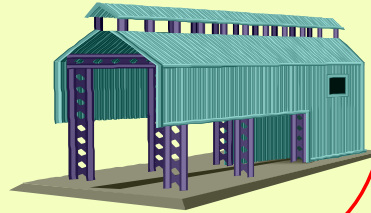
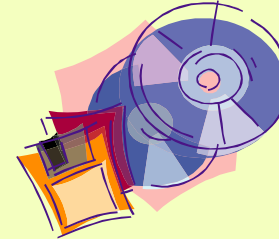


ผู้นำต้องทันการเปลี่ยนแปลง เข้าใจยุคสมัยเพื่อทำตัวให้ถูก



ยุคของการล่าสัตว์
และเก็บหาอาหาร

ยุคเกษตรกรรม

ยุคอุตสาหกรรม

ยุคคนทำงานโดยอาศัย
ข้อมูลและความรู้

ยุคแห่งปัญญา

ปัญหา และ ปัญญา

ปัญหา และ ปัญญา แห่งยุค

ปัญหา และ ปัญญา แห่งยุค

ปัญหา และ ปัญญา แห่งยุค