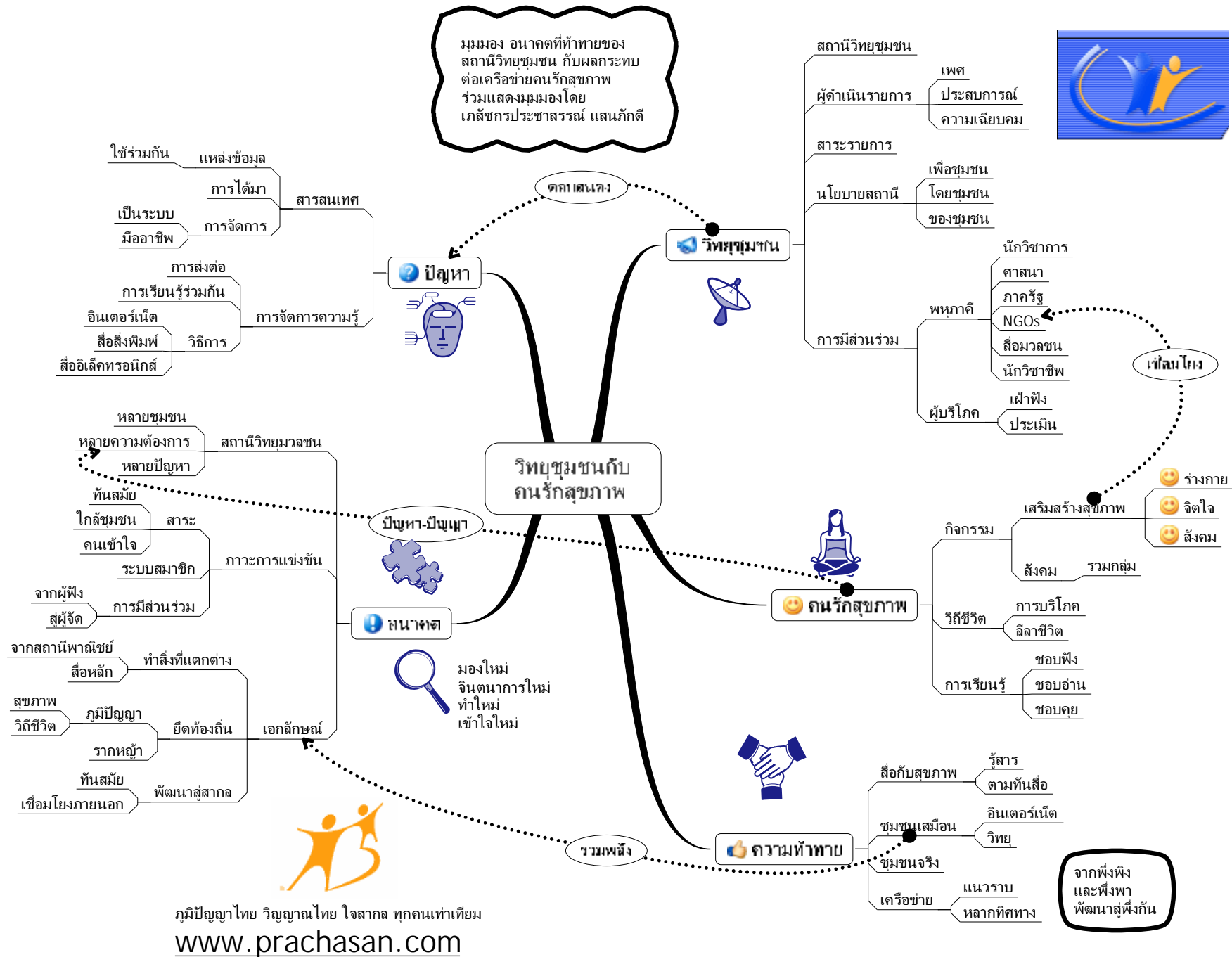
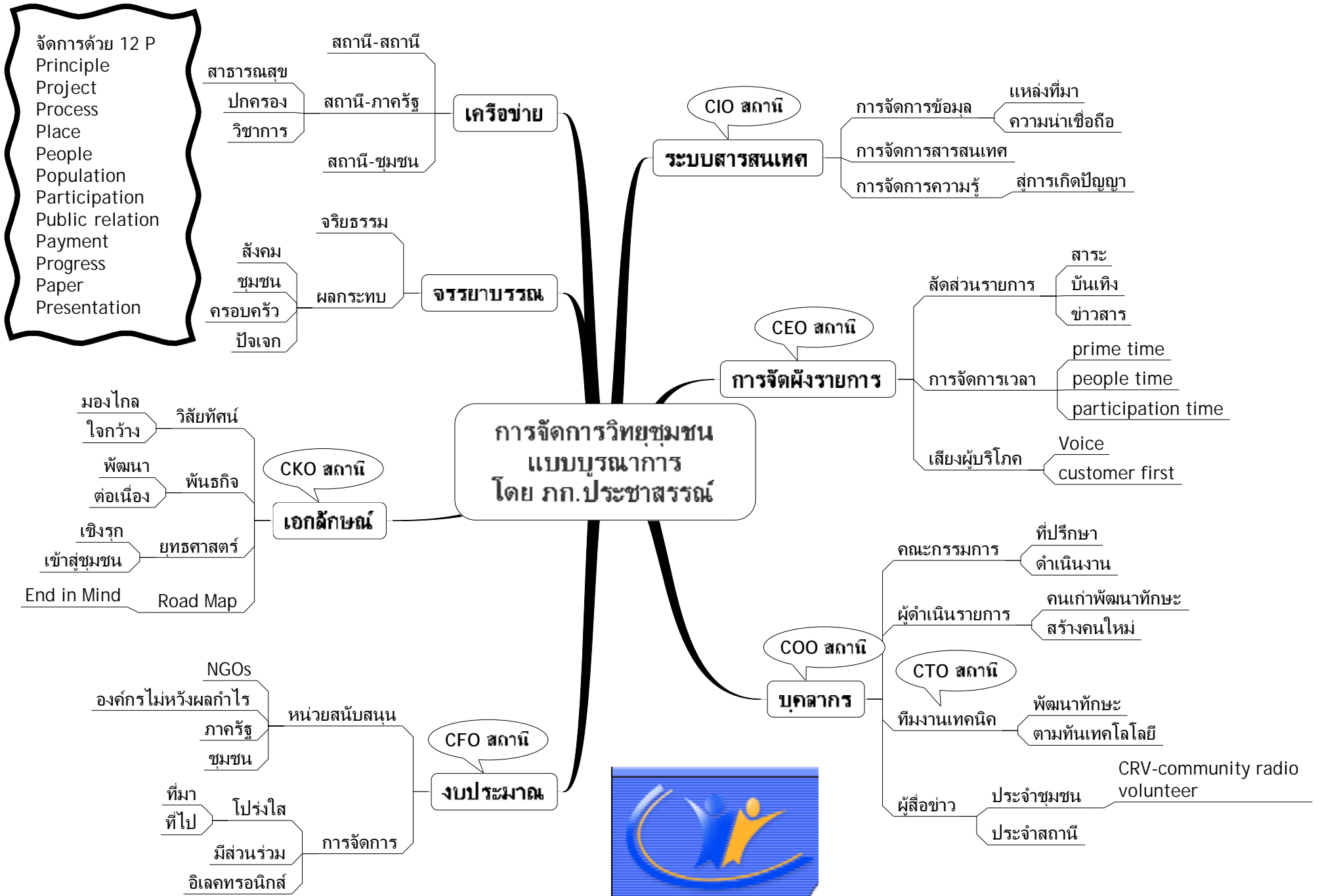
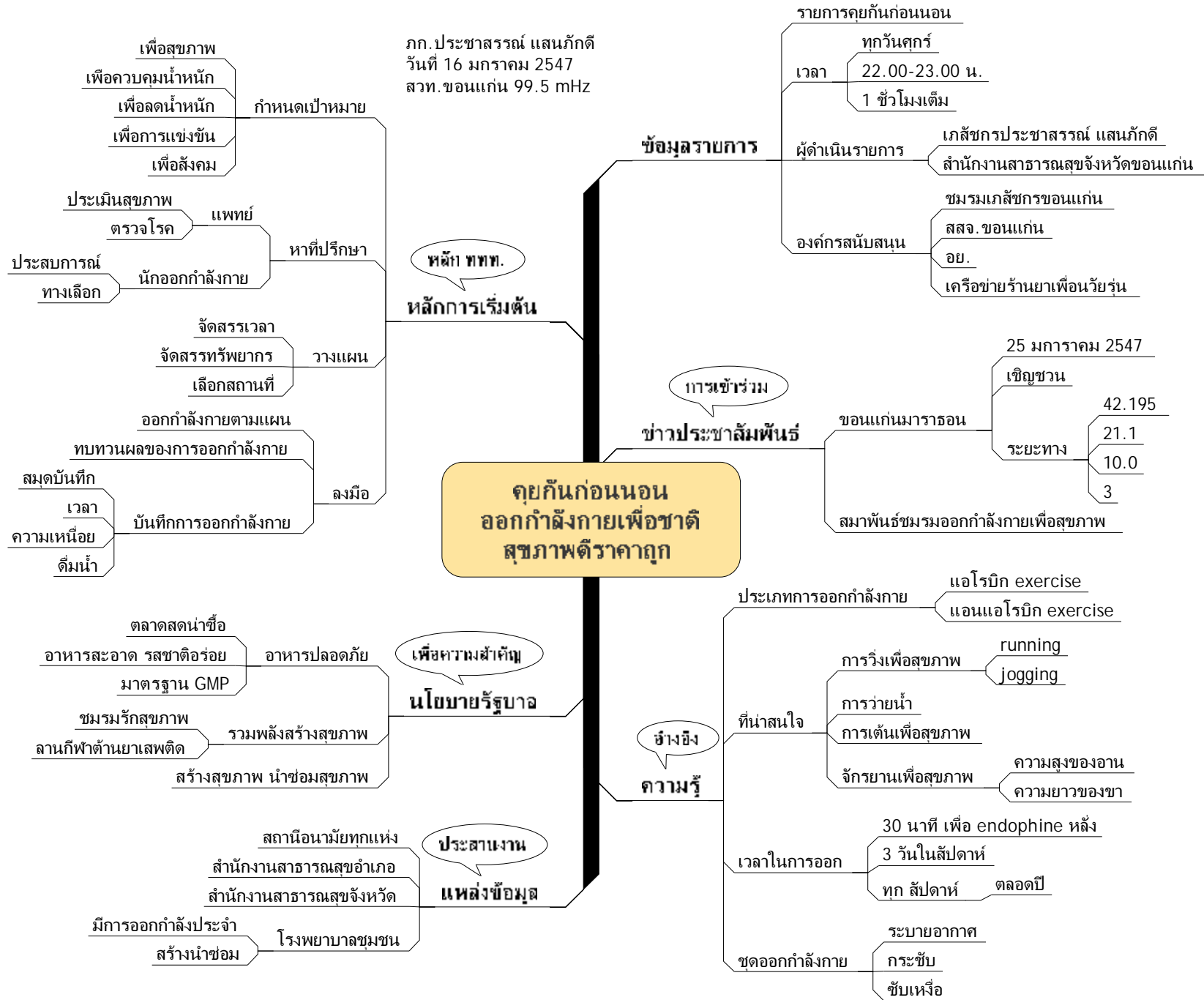
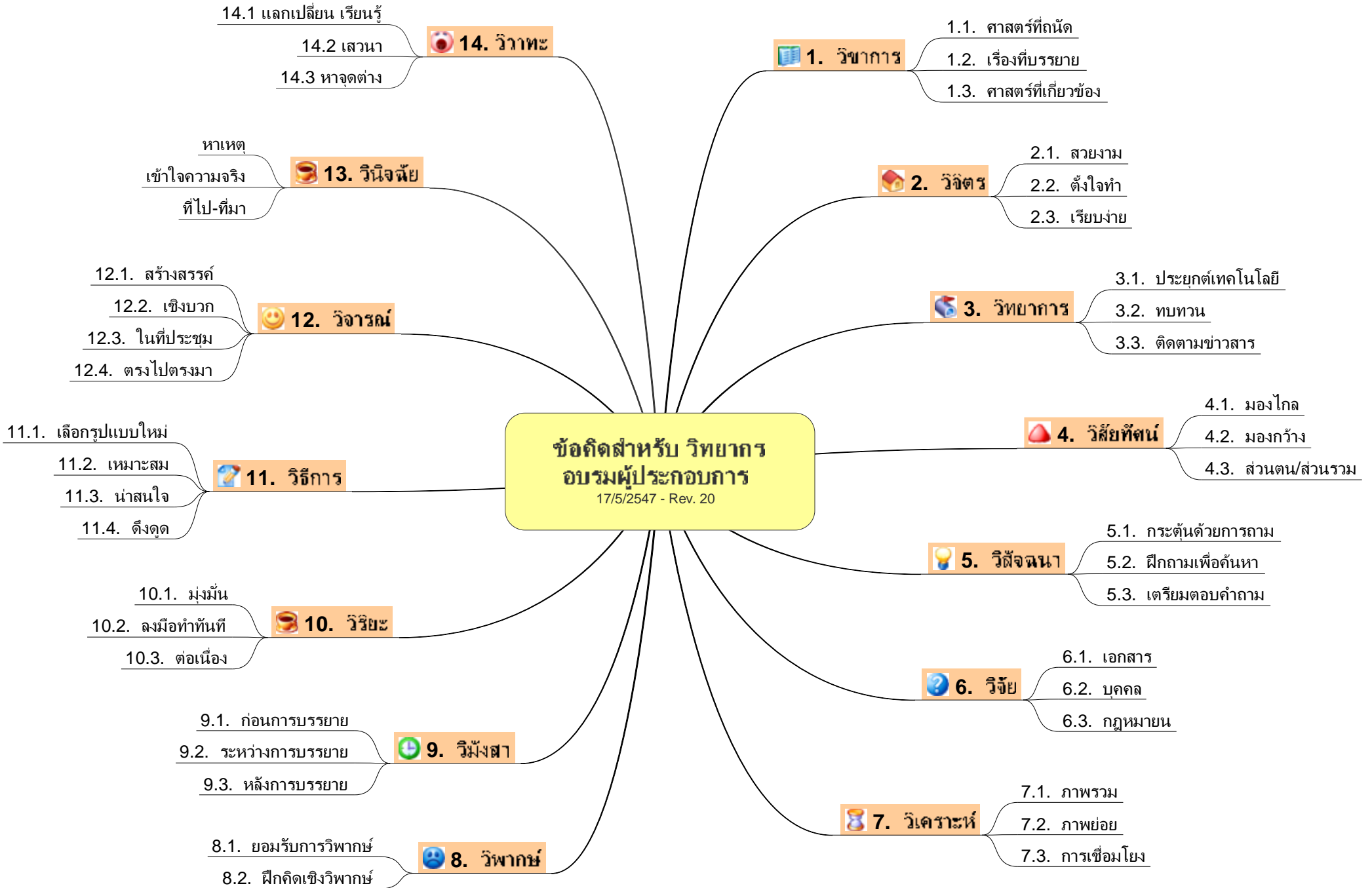


# กรณีศึกษาเครือข่ายวิทยุชุมชนคนรักสุขภาพ โดย เกษัชกร ประชาสรรณ แสนักกดี

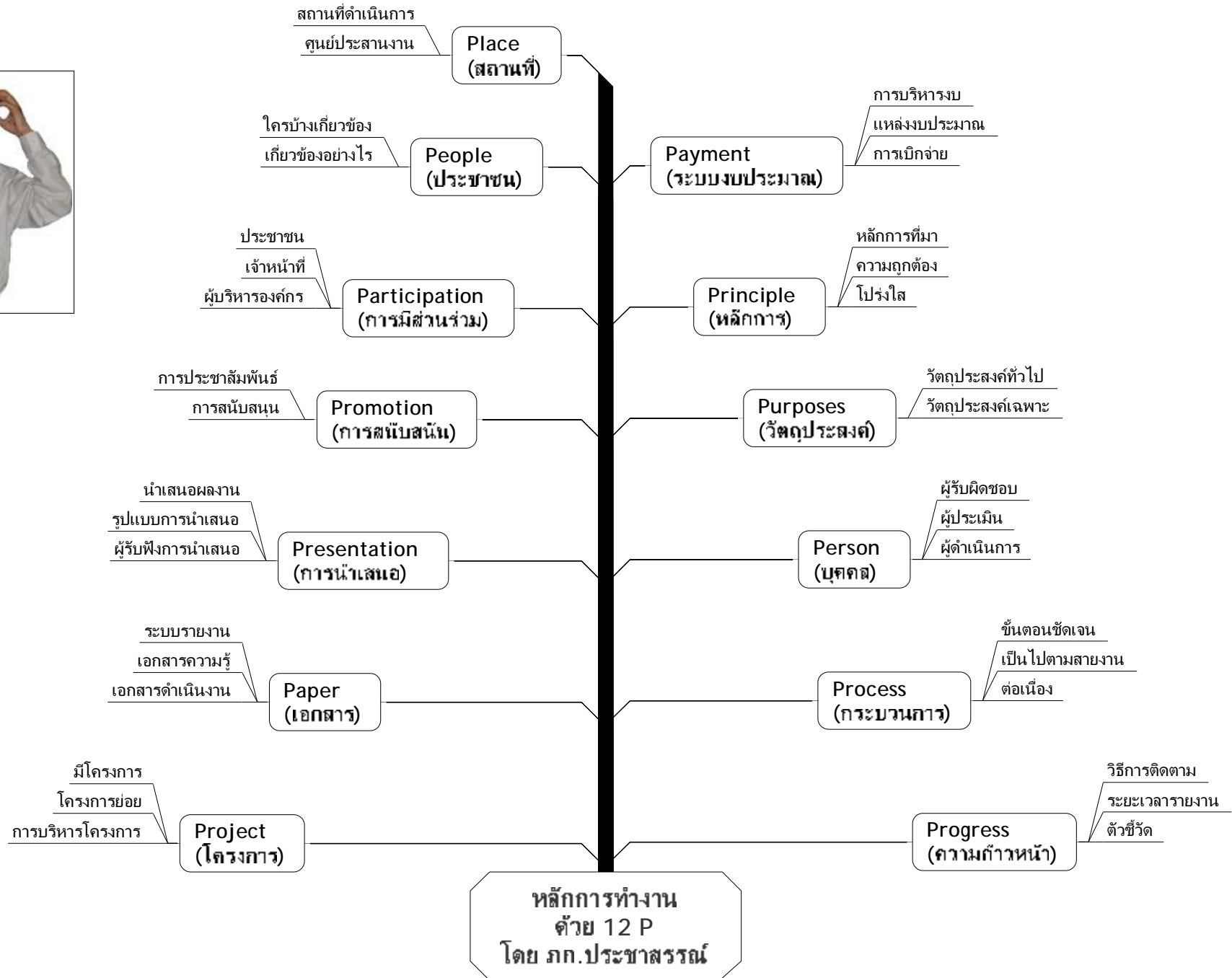








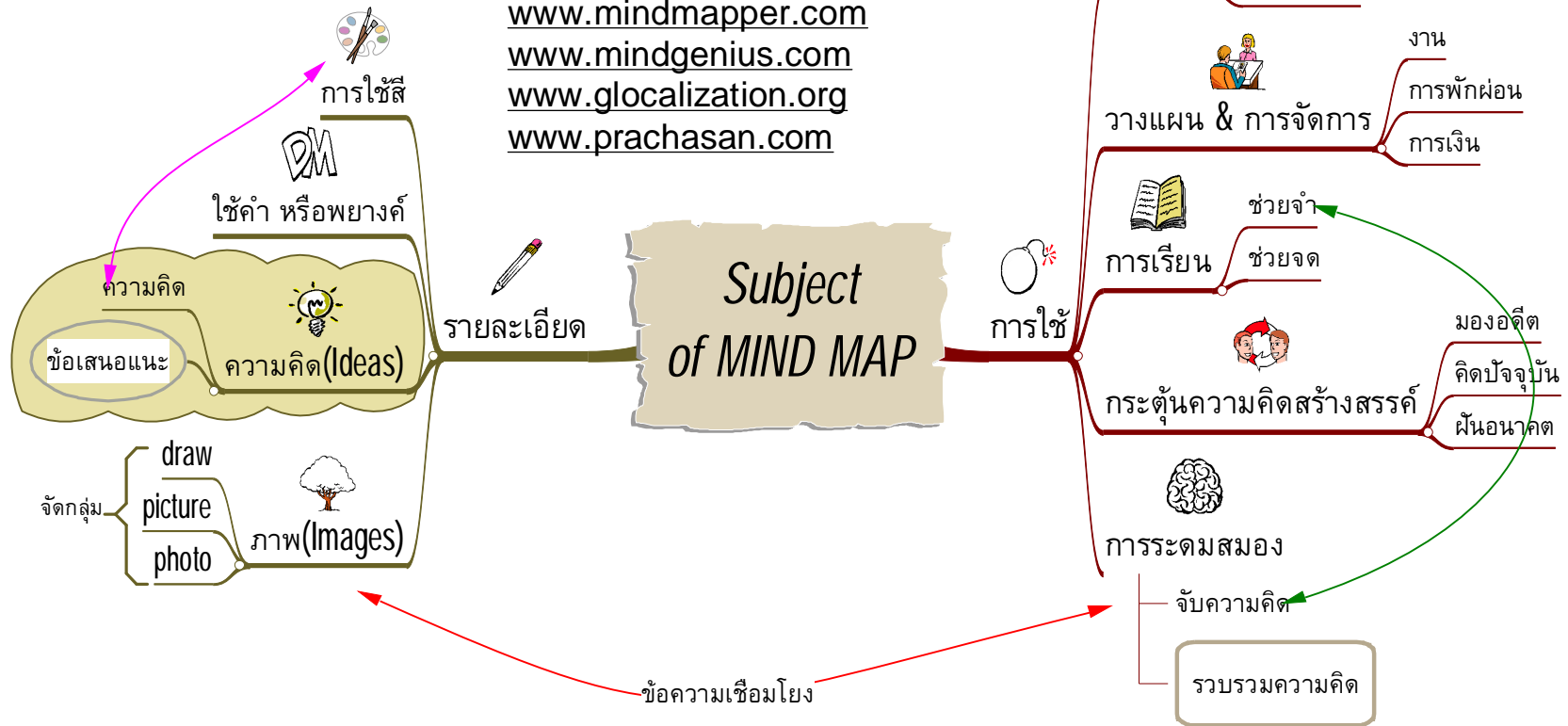
หลักการดำเนินงานอย่างเป็นระบบและมีประสิทธิภาพด้วย 12P โดย เกียรติคุณประชาสรรค์ แสนภักดี





concept of Mind Map (R)

- [www.mind-map.com](http://www.mind-map.com)
- [www.mindjet.com](http://www.mindjet.com)
- [www.mindmapper.com](http://www.mindmapper.com)
- [www.mindgenius.com](http://www.mindgenius.com)
- [www.glocalization.org](http://www.glocalization.org)
- [www.prachasan.com](http://www.prachasan.com)



Title:	Subject of MIND MAP	Author:	chasan Saenpakd	Date:	Jun 11, 2004
File:	subject of mind map.twd	Company:	Glocalization Training Center		



# ปัญหาผู้บริโภคไทย โดย ภก.ประชาสรรณ แสนภักดี

## ปัญหาผู้บริโภคไทย ในปัจจุบัน

12/4/2547 - v11

**ขาดความรู้**

- เรื่องสิทธิ
- เรื่องผลิตภัณฑ์
- กลไกราคา
- จำหน่ายตรง
- การตลาด
- ไม่รู้
  - รู้เท่า
  - รู้ทัน
  - รู้กัน
  - รู้แก่
  - รู้เขา
  - รู้เรา
- หน้าที่
  - อย่างไร
  - เมื่อใด



### การละเมิดสิทธิ



- ข้อมูลข่าวสาร
- อิสระในการเลือก
- ความปลอดภัยในการบริโภค
- การชดเชยความเสียหาย
- สัญญาที่เป็นธรรม



### กฎหมายล่าหลัง

- ไม่ทันเหตุการณ์
- กฎหมายหลายฉบับ
- บทลงโทษไม่รุนแรง



### ทางออก

- เร่งดำเนินการมาตรา 57
- รัฐส่งเสริมการรวมกลุ่ม
- จัดให้มีศูนย์ข้อมูลเพื่อผู้บริโภค
- สื่อแสดงบทบาท
- สะท้อนปัญหา
- ติดตามประเด็น



### ขาดการรวมกลุ่ม

- แยกกันต่อสู้
- องค์กรไม่ชัดเจน
- ไม่มีองค์กรที่จดทะเบียน
- ต่างคนต่างอยู่



### ไม่แสดงหน้าที่

- หน้าทีประเมินผลิตภัณฑ์
- ก่อนซื้อ
- ระหว่างใช้
- หลังใช้งาน



### หน้าที่รวมตัวกัน

- ชมรม
- สมาคม

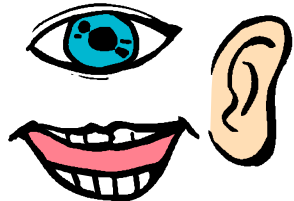
### หน้าที่เฝ้าระวังปัญหา

- ฉลากสินค้า
- ยชมชนาสินค้า



### การร้องทุกข์

- ไม่เป็น
- ไม่ชัดเจน
- ไม่ทันเวลา



### ข้อมูลข่าวสาร

- มีมากเกินไปจนจำเป็น
- คุณภาพข้อมูล
- ไม่ครบถ้วน
- บิดเบือน

พื้นฐานการพัฒนาการคิดด้วยทาสผู้ซื่อสัตย์ทั้ง 6 เพื่อใช้เป็นกรอบในการประเมินผู้ฟัง

